



Setting Up Your Monitor

設定您的顯示器 | 安装显示器 | モニターのセットアップ | 모니터 설치 | การตั้งค่าหน้าจอ



CAUTION:

Before you set up and operate your Dell monitor, see the safety instructions in your monitor Product Information Guide. See your User's Guide for a complete list of features.

注意：

設定和操作您的 Dell 顯示器前，請先參閱隨附產品資訊指南中的安全說明。有關顯示器功能的完整介紹也請參閱使用指南。

警告：

在设置和使用 Dell 显示器之前，请参阅显示器产品信息指南中的安全注意事项。此外，还请参阅用户指南以了解全部特性。

注意：

Dell モニタをセットアップして操作する前に、モニタの製品情報ガイドの安全に関する注意事項をご覧ください。また、機能の完全なリストについてはユーザーズガイドをご覧ください。

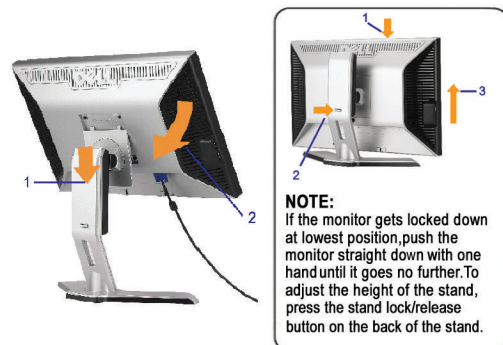
주의：

Dell 모니터를 설치하고 작동하기 전에 모니터 저/품 정보 가이드의 안전 지침을 참조하십시오. 또한, 기능의 전체 목록은 사용자 가이드를 참조하십시오.

ข้อควรระวัง：

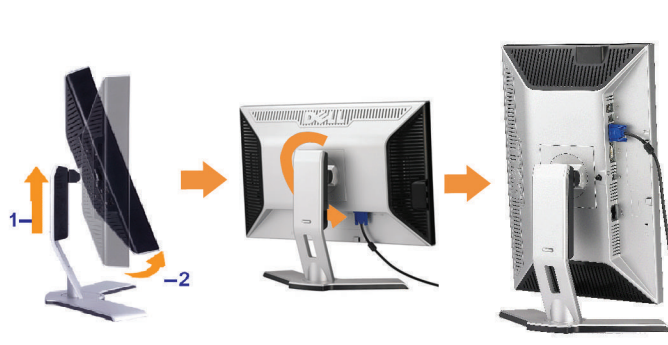
ก่อนที่จะติดตั้งและใช้งานจอภาพเดลินของคุณ ให้อ่านขั้นตอนเพื่อความปลอดภัยใน คู่มือข้อมูลผลิตภัณฑ์ของจอภาพก่อน นอกจากนี้ ให้อ่าน คู่มือผู้ใช้ ของคุณ เพื่อดูรายการคุณสมบัติที่สมบูรณ์

Dell™ 2208WFP Flat Panel Monitor



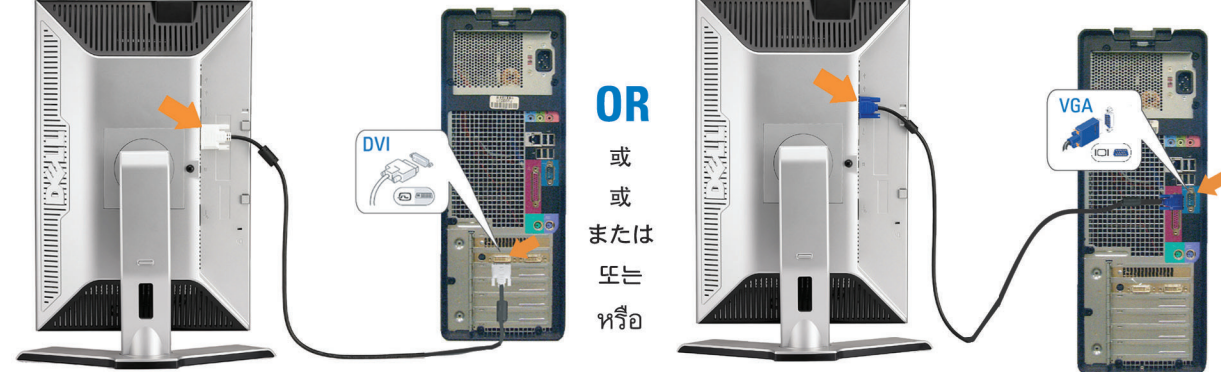
1 Attach the monitor to the stand.

將監視器裝在腳座上。
將显示器与底座相连。
モニタをスタンドに取り付けます。
モニタを スタンドに 부착합니다。
ต่อจอภาพเข้ากับขาตั้ง



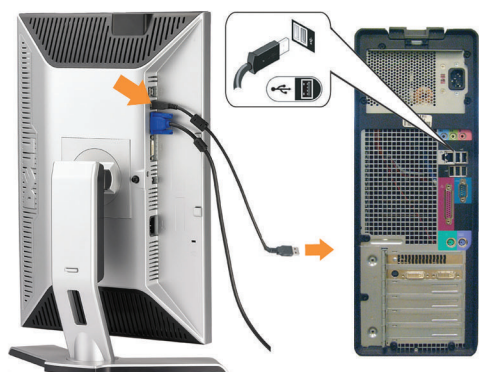
2 Vertically extend and tilt the monitor completely to rotate it for cable connection.

將螢幕垂直拉起，並傾斜轉動以利訊號線的連接。
完全垂直伸展和傾斜顯示器，旋轉顯示器以連接電纜。
ケーブル接続を行うためには、モニタを縦方向いっぱい引き伸ばし、完全に傾けてから回転させてください。
케이블을 연결하려면 모니터를 위로 빼고 완전히 기울여 회전시키십시오。
ยึดจอแสดงผลในแนวตั้งและดันให้เอียงเพื่อการเชื่อมต่อสายเคเบิล



3 Connect the monitor using either the white DVI cable OR the blue VGA cable (do not connect both cables to the same computer).

使用白色 DVI 纜線或藍色 VGA 纜線來連接監視器 (請勿同時將兩條纜線連接到同一部電腦上)。
使用白色 DVI 线或蓝色 VGA 线连接显示器 (不要将两条线同时连接到一台计算机)。
白い DVI ケーブルまたは青い VGA ケーブルを使ってモニタに接続します (両方のケーブルを同じコンピュータに接続しないでください)。
DVI 케이블 또는 파란색 VGA 케이블을 사용하여 모니터를 연결하십시오 (두 개의 케이블을 동일한 컴퓨터에 연결하지 마십시오)。
เชื่อมต่อจอภาพโดยใช้ สายเคเบิล DVI สีขาว หรือสายเคเบิล VGA สีน้ำเงิน (อย่าเชื่อมต่อสายเคเบิลทั้งสองเข้ากับคอมพิวเตอร์เครื่องเดียวกัน)



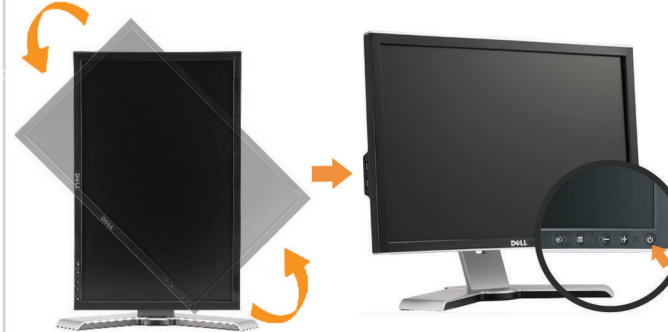
4 Connect the USB cable to the computer.

將USB纜線連接到電腦上。
將 USB 线连接到计算机。
USBケーブルをコンピュータに接続します。
USB 케이블을 컴퓨터에 연결합니다。
เชื่อมต่อสายเคเบิล USB ไปยังคอมพิวเตอร์



5 Connect the power cord firmly to the monitor and the electrical outlet.

將電源線確實地連接至顯示器和電源插座。
將电源线牢固插入显示器和电源插座。
電源コードをモニタとコンセントにしっかり接続します。
전원 코드를 모니터와 전기 콘센트에 단단하게 연결합니다。
เชื่อมต่อสายไฟไปยังคอมพิวเตอร์และเต้าเสียบไฟฟ้าอย่างแน่นหนา



6 Rotate the monitor back and turn on the monitor.

將顯示器轉回原位並開啟顯示器電源。
將显示器旋轉回原位，然後打開显示器電源。
モニタを回転して元に戻し、モニタの電源をオンにします。
모니터를 다시 회전시킨 후 모니터를 켭니다。
หมุนจอภาพกลับ และเปิดจอภาพ



7 If nothing appears on the screen, press the Input Select button.

若螢幕沒顯示畫面，請按“輸入選擇”按鈕。
如果屏幕上无显示，请按“输入选择”按钮。
画面に何も表示されない場合、「入力選択」ボタンを押してください。
화면에 아무것도 나타나지 않으면 [입력 선택] 버튼을 누릅니다。
ถ้าไม่มีอะไรปรากฏขึ้นบนหน้าจอ ให้กดปุ่ม Input Select (เลือกสัญญาณเข้า)



7730203644P0A
(Dell Part No. DP695 A00)

www.dell.com | support.dell.com



